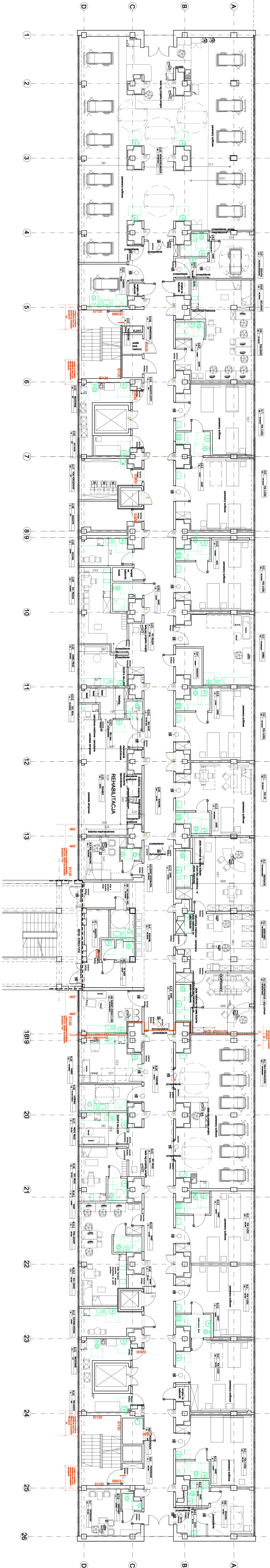


REGIONALNE CENTRUM LECZENIA UDARU - STRONA LEWA "A"

REGIONALNE CENTRUM LECZENIA UDARU - STRONA LEWA "B"

25.ózek / 28 paneli przyłożkowych



REGIONALNE CENTRUM LECZENIA UDARU - STRONA PRAWA "C"

19 L / 20 paneli przyłożkowych